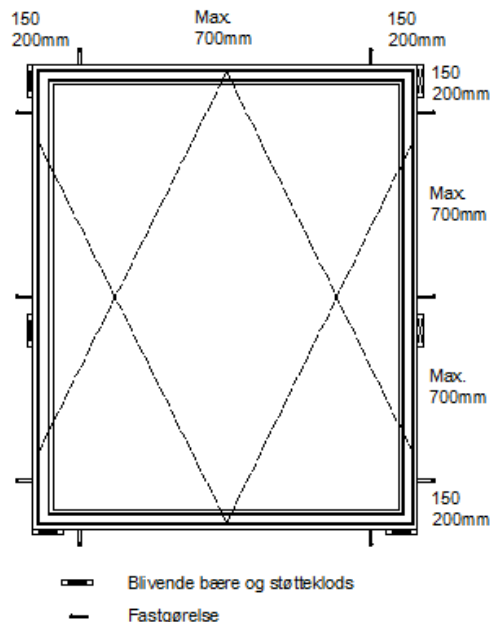
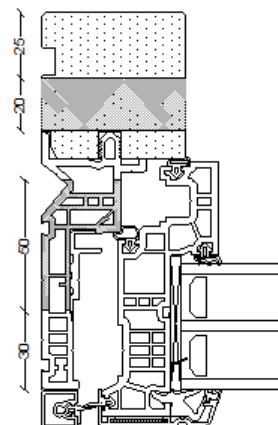


Montage

Ved montering af vindueselement skal sidekarme og lodposte altid understøttes med en blivende opklodsning af fugtstabilt materiale feks. plastklods. Fiksering af elementet kan ske ved anvendelser af kiler, kilerne placeres ud for hjørnerne så der ikke er risiko for kompositkarmen buer. Bundkarmen og topkarmen skal være vandret og lige, sidekarmene rettes op så de er i lod på både bred og smalside, rammens overslag skal være ens hele vejen rundt. Blivende opklodsning på overkarm må kun anvendes så evt. last fra ovenstående element kun belaster på sidekarme og lodposte.

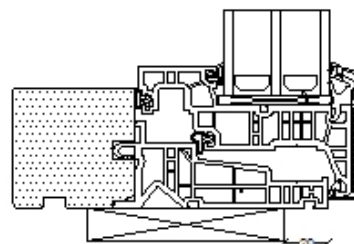


Montageskruer skal placeres indenfor de markerede områder, det anbefales at bruge montageskruer med hoved, skruerne kan undersænkes gennem 10mm forboring som kan afdækkes med medsendte propper. Bliver elementerne monteret med beslag udefra, skal beslaget fastskrues i både træ og kompositkarm. Når elementerne fastskrues, skal fugeafstanden fikseres med opklodsning eller kile.



Hvis der monteres med special beslag på bagmur, skal der efterfølgende foretages fastgørelse til skalmur, og karmen justeres, så rammen opnår korrekt anslag. Ved anvendelse af opskummende materiale til "stopning" mellem udvendig karmflade og omgivende "murværk" skal der også her foretages fastgørelse skalmur.

Opklodsning ved bundkarm og poste må ikke trækkes længere tilbage end 20mm fra forkanten af karmen. Ved side og topkarm kan opklodsning trækkes 30mm tilbage fra forkant.

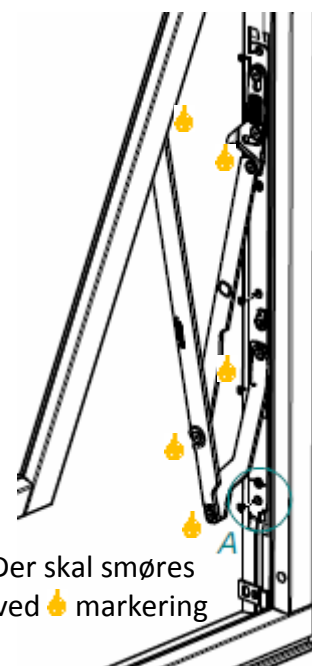


Justering og vedligehold

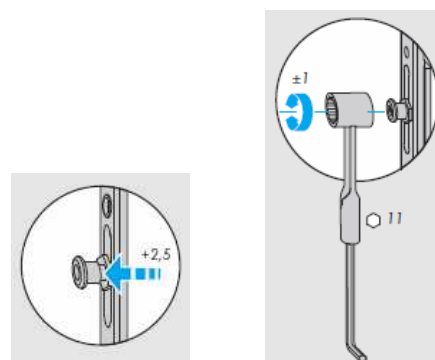
Har en låserulle utilstrækkelig indgreb i slutblikket på karmen, kan man med en skruetrækker forøge rullens højde med ca. 2mm ved at løfte låserullens løse ydre omløber. Rammens og dermed tætningens tryk mod karmen kan på samtlige låseruller øges eller mindses ved hjælp af en 11mm fastnøgle.

Generelt bør alle bevægelige dele og lukkepunkter smøres og efterses med hensyn til funktion een gang årligt (anvend udelukkende syrefri olie og fedt af god kvalitet), samtidig anbefales det at smøre tætningslisterne med en silicone stift. Specielt i kystnære områder med saltholdig luft og i områder med større luftforurening (f.eks. større byer og industriområder) bør man være særlig opmærksom på, at beslagdelene efterses og smøres jævnlige for at sikre en let og uhindret betjening og funktion. Dette er ligeledes et krav for at opretholde garantien på elementerne.

De udvendige flader vaskes i lunkent vand tilsat et rengøringsmiddel (gerne autoshampoo) for at fjerne snavs fra overfladen. Anvend udelukkende rengørings og plejemidler, der ikke skader vinduets eller beslagets overfladebehandling.



Der skal smøres ved 👍 markering



Funktion af beslag

Fig.1 Åben vinduet, skub sikkerhedsbeslaget op derefter kan vinduet åbnes helt rundt.

Fig.2 Åben vinduet til sikkerhedsbeslaget, roter beslaget mod uret, vinduet holdes fast i positionen. Roter beslaget med uret og vinduet kan lukkes igen

Fig.3 Højdejustering +/- 1mm
Skrue monteringskruerne løs (træf sikkerheds foranstaltninger for at rammen ikke falder ud) juster højden med den excentriske torx 20 skrue. Fastgør skruerne igen.

Fig. 1

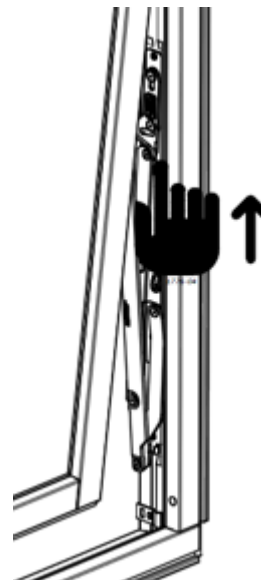


Fig. 2

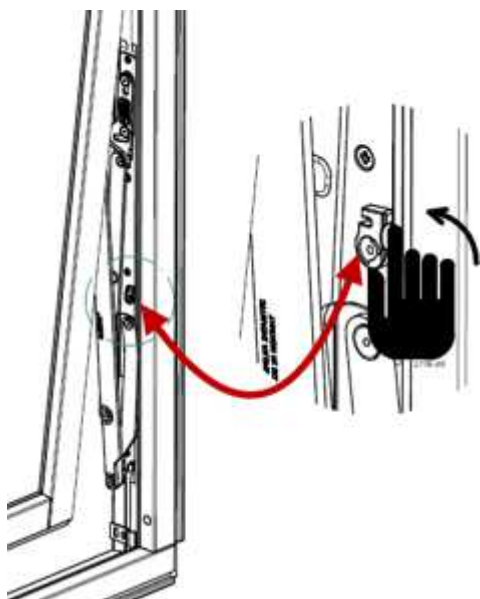


Fig. 3

