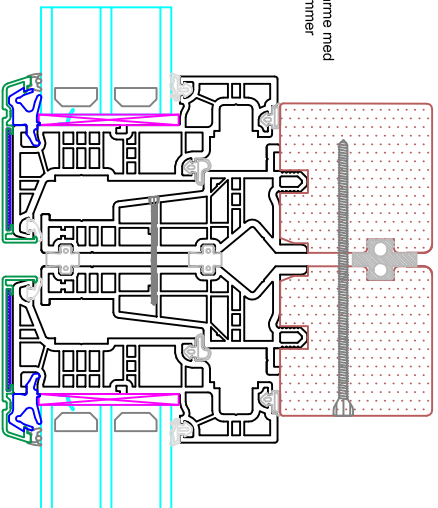
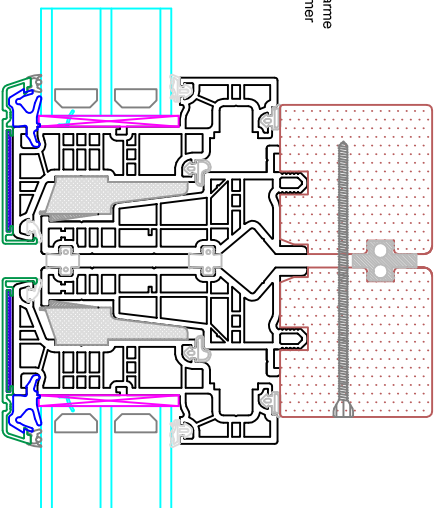


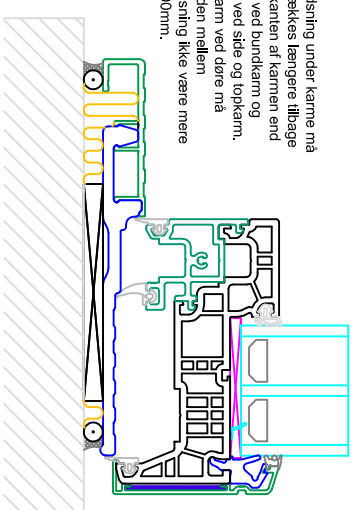
Kobling ved karme med oplukkelige rammer



Kobling ved karme med faste rammer



Opklodsning under karme må ikke trækkes længere tilbage fra forkanthen af karmen end 20mm ved bundkarm og 30mm ved side og topkarm. Bundkarm ved døre må afstanden mellem opklodsning ikke være mere end 300mm.



### VIGTIGT !!!

**Fastgørelse:**

Fastgørelse skal være blivende og udføres med karmskruer eller stabilt beslag.

Blivende bære og støtteklodser skal have en passende størrelse. Afstand mellem fastgørelsespunkterne må ikke overstige 700mm, dette gælder både lodret og vandret.

Afstanden fra karmhjørne til fastgørelsespunkt skal være min. 150mm og max. 200mm. Samme afstandskrav gælder for afstanden mellem fastgørelsespunkt og vandret eller lodret post.

Karme skal monteres med blivende opklodsning ved bundkarmens yderste ender, og for elementer med lodposte skal der ligeledes under disse være blivende opklodsning, opklodsningen skal plaseres så kompositkarmen hviler på denne.

**Topstyrede og topvænde:**

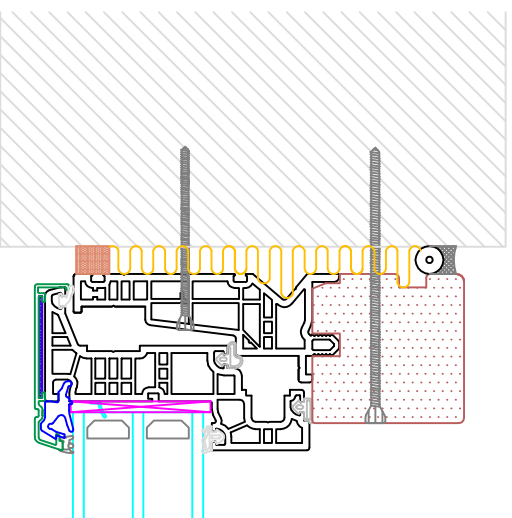
Fastgørelse med karmskruer skal så vidt muligt ske gennem karmens fæls.

**Sidehængte vinduer og døre:**

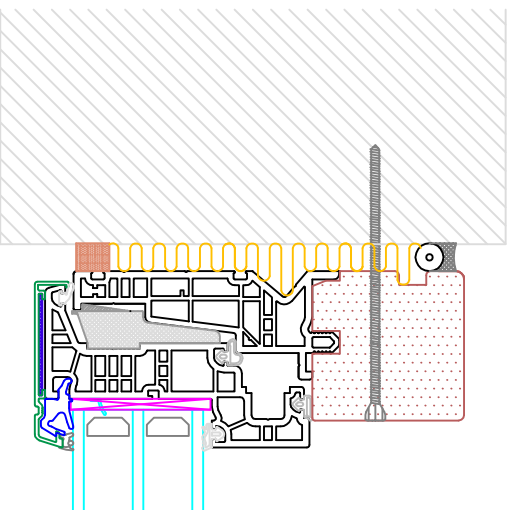
Fastgørelse med karmskruer skal så vidt muligt ske gennem karmens fæls. Blivende opklodsning under bundkarm og ved sidekarm skal placeres så bundhængslet hviler på det.

**Faste karme:**

Fastgørelse med karmskruer gennem karmens trædel.



Montering af karme med oplukkelige rammer



Montering af karme med faste rammer

**H** Hvidbjerg Vinduet A/S  
Østergade 24, Hvidbjerg, 7790 Thyholm  
Tlf.: 96912222 Fax.nr.: 96912233

VERSION:

Sog: **ZZELALUX®**

Erne: Monteringsvejledning

Mål: 1:2  
Dato: 03-11-2016  
Tegn. nr: Za 7.1  
Rev:

Ref: Blåne